

- Rigging Dpt presentation
- Terminals
- Accessories
- Running rigging
- Architectural projects

- Présentation de la section gréement
- Embouts
- Accessoires
- Gréement courant
- Projets architecturaux

RIGGING EXPERTISE GRÉEMENT



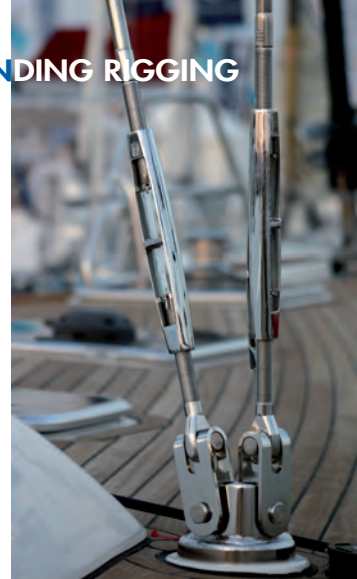
TRACEABILITY - FIABILITY - PERFORMANCE - TRAÇABILITÉ - FIABILITÉ



Sparcraft assemble and sells quality standing (wire & rod) and running riggings. The selected parts are manufactured with the best alloys from European origin according to reliable and tested machining and forging methods. The numerous quality controls and a strict traceability placed SP.R

to the top of rigging manufacturing.

Sparcraft assemble des gréements dormants (câble & rod) et courants de qualité. Les pièces sélectionnées sont fabriquées dans les meilleurs alliages d'origine européenne et selon des méthodes d'usinage et de forgeage éprouvées et fiables. Les nombreux contrôles et une traçabilité rigoureuse ont permis de hisser SP.R dans le haut de gamme du gréement.



EXPÉRIENCE SPARCRAFT / SPARCRAFT EXPERIENCE

- Sparcraft team consists of experts in spars and rigging.
- Sparcraft benefits of an important synergie means: conception, calculation, R&D, design, production and distribution thanks to the Wichard Group.
- Extensive database and available for a wide variety of sailboats and series.

- Sparcraft est composée d'experts en mâture & gréement.
- Sparcraft bénéficie de la synergie de moyens de conception, calcul, R&D, design, production et distribution de l'ensemble du Groupe Wichard.
- Base de données très étendue, et disponible pour les gréements de série.

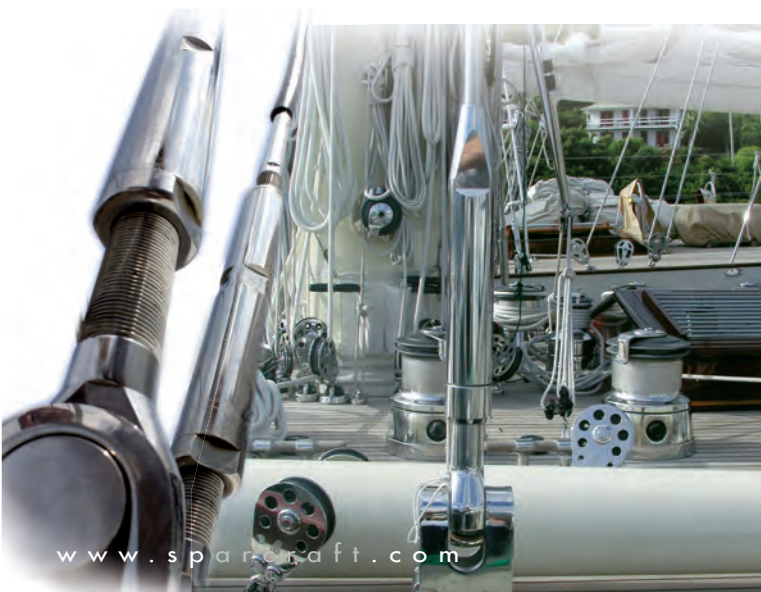


PRODUCTION OPTIMISÉE / OPTIMISED PRODUCTION

- Quality "Wiretechnik" machine are used to terminate the complete wire range (from \varnothing 3 to \varnothing 25,4).
- Rod Machine for dash 3 to dash 48
- A running rigging workshop



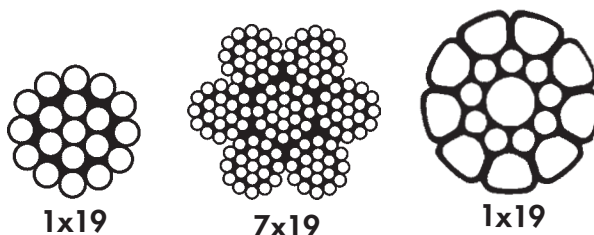
- Station de sertissage avec machine "Wiretechnik" couvrant la gamme d'embouts et de câbles (de \varnothing 3 à \varnothing 25,4).
- Station Rod pour dash 3 à dash 48
- Atelier de gréement courant





Standing rigging

- S/S certified 316 Monotoron
- S/S certified 316 Compact strand



Monotoron wire rope
Monotoron non gainé

Compacted Strand

Grément Dormant

- Monotoron inox 316 certifié
- Compact strand inox 316 certifié



TRACEABILITY / TRAÇABILITÉ

■ For Sparcraft, your rigging is exclusive. As soon as it is manufactured, we can identify its origin*. This traceability is a guarantee of quality.

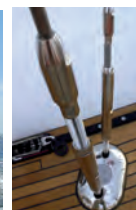
*The etching is performed on the down eye terminal of the rearmost vessel cable.

■ Votre grément est unique : dès fabrication nous lui attribuons une identité* permettant d'établir ses origines. Cette traçabilité est une garantie de transparence et de qualité.

*gravage réalisé sur l'embout serti bas du câble le plus en arrière du bateau.

Terminals

■ S/S 316 certified swage terminals : eye-term, ball, toggle or fork term, T-term, hook term, thread term...



■ Embouts sertis inox 316 certifié : à œil, à boule, à chape articulée ou chape fixe, embouts en T, à canne ou filetés, embout manuels...

■ Eye terminals, ball, toggle or fork terms, thread term,...

■ Ridoirs à œil, à boule, à chape fixe ou articulée, à visser,...



Eye terminal
Embout œil

Ball term
Embout à boule

T term
Embout en T

Toggle fork with thread term
Chape articulée + embout fileté

Open body
Cage ridoir

Rod eye
Embout œil Rod



Rod Stemball

Grément Rod

■ Rod & embouts

Tip cup

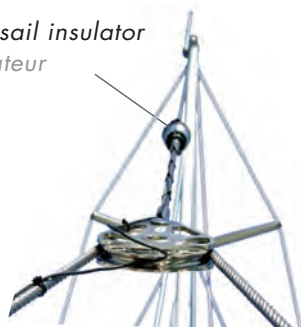
Accessories

- Swageless fittings, stemball cups, backplates, pins, toggles, double jaw toggles, fail safe insulators, hydraulic integral adjusters, link plates, triangular plates, strap toggles...



Triangular plate
Latte triangle

Fail sail insulator
isolateur



S/S wire block
Poulie câble



Compression stud
Embout manuel

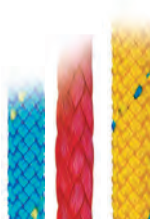


Hydraulic integral adjuster
Vérin hydraulique intégré

- A series of mechanical and chemical tests guarantees the perfect reliability of the raw materials*. We use saline mist to test corrosion, load tests, resistance tests,...

Running rigging

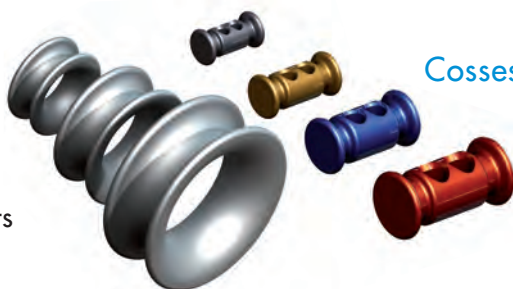
- Halyards ■ Sheets ■ Spinnaker kits or Gennaker & Deck equipment



- Running rigging workshop : seamanship, custom work, optimization ropes.

Thimbles & T-bones

- Multifunctional : can be used for standing rigging like backstays, or for sheets (barbers-haulers, ...)



Cosses & T-bones

- Pour toutes liaisons textiles : sur gréement dormant (pataras) ou courant (barbers, ...)

Accessoires

- Embouts manuels, coupelles, plaques d'ancrage en T, axes, cardans, cavaliers, isolateurs, vérins hydrauliques, lattes ridoirs, lattes triangles, strap toggles...

- Une série de tests (mécaniques et chimiques) garantit la fiabilité irréprochable des matières premières utilisées*: tests en brouillard salin (corrosion), essais de traction, tests de résistance,...

Gréement courant

- Drisses ■ Écoutes ■ Kits de spi ou Gennaker & Equipement de pont

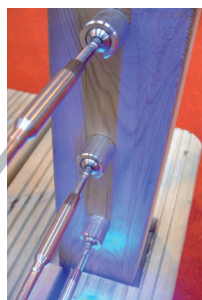
- Atelier de gréement courant : matelotage, travail à façon, optimisation des cordages.

MATÉRIEL POUR L'ARCHITECTURE / ARCHITECTURAL FITTING

Architectural projects

For home, harbours, industrial architecture

- Interconnect wires
- Fixing all supports



Projets architecturaux

Maison, zones portuaires, architecture industrielle

- Interconnexions câbles
- Fixation sur tous supports

concept inox deco

